

**ZEPİN**  
**HOTEL**

**SÜRDÜRÜLEBİLİRLİK RAPORU**

**GSTC Uyumlu Sürdürülebilir Turizm Uygulamaları**

# SÜRDÜRÜLEBİLİRLİK YAKLAŞIMIMIZ

---

Zeplin Hotel olarak sürdürülebilirlik yaklaşımımız, çevresel etkilerin azaltılması, yerel kalkınmanın desteklenmesi ve sosyal sorumluluk bilincinin güçlendirilmesi temelinde şekillenmektedir.

2024 yılı, sürdürülebilirlik yönetim sistemimizin yapılandırıldığı ve kurumsal çerçevenin oluşturulduğu bir başlangıç dönemi olmuştur. Bu süreçte performans izleme mekanizmaları kurulmuş, hedefler yeniden değerlendirilmiş ve ölçüm altyapısı oluşturulmuştur.

Enerji, su ve atık yönetimi başta olmak üzere temel çevresel göstergeler düzenli takip edilmeye başlanmış; personel farkındalığı ve geri bildirim süreçleri sistematik hale getirilmiştir.

Küçük ölçekli bir işletme olarak, gerçekçi hedefler belirleyerek, şeffaf raporlama anlayışı ve sürekli iyileştirme yaklaşımıyla sürdürülebilir turizm ilkelerine bağlı kalmayı taahhüt etmekteyiz.

---

# OTEL PROFİLİ

Zeplin Hotel, İstanbul'un Kadıköy ilçesinde konumlanmış, 5 odalı butik ölçekli bir konaklama işletmesidir. Misafirlerine konforlu, samimi ve sürdürülebilir bir konaklama deneyimi sunmayı amaçlamaktadır.

- Oda Sayısı: 5
- İşletme Türü: Butik Otel
- Faaliyet Alanı: Konaklama Hizmeti
- Konum: Kadıköy, İstanbul

Küçük ölçekli yapımız doğrultusunda, sürdürülebilirlik uygulamalarımız gerçekçi hedefler ve ölçülebilir performans göstergeleri çerçevesinde yapılandırılmıştır. 2024 yılı itibarıyla sürdürülebilirlik yönetim sistemi kurulmuş ve performans izleme süreci başlatılmıştır.

# SÜRDÜRÜLEBİLİRLİK YÖNETİM YAPISI

Zeplin Hotel’de sürdürülebilirlik faaliyetleri, işletme yönetimi sorumluluğu altında yürütülmektedir. Küçük ölçekli işletme yapımız doğrultusunda, çevresel ve sosyal etkilerin izlenmesi amacıyla süreçler yapılandırılmış ve yönetim sistemi oluşturulmuştur.

- Sürdürülebilirlik faaliyetleri yönetim gözetiminde yürütülmektedir
  - Enerji, su ve atık verileri düzenli olarak kayıt altına alınmaktadır
  - Hedefler yıllık olarak belirlenmekte ve değerlendirilmektedir
  - Süreçler sürekli iyileştirme yaklaşımı doğrultusunda gözden geçirilmektedir

Zeplin Hotel’de sürdürülebilirlik faaliyetleri, işletme yönetimi sorumluluğu altında yürütülmektedir. Küçük ölçekli işletme yapımız doğrultusunda, çevresel ve sosyal etkilerin izlenmesi amacıyla süreçler yapılandırılmış ve yönetim sistemi oluşturulmuştur.

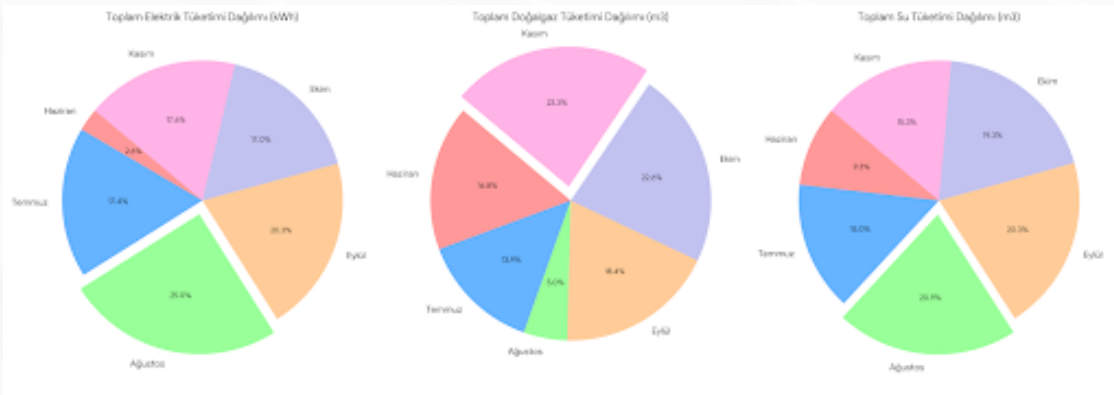
# 2024 YILI DEĞERLENDİRMESİ

2024 yılı, Zeplin Hotel için sürdürülebilirlik yönetim sisteminin oluşturulduğu ve performans izleme altyapısının kurulduğu bir başlangıç dönemi olmuştur.

- Enerji, su ve atık verileri kayıt altına alınmaya başlanmıştır
- Hedefler yeniden değerlendirilmiştir
- Eğitim ve farkındalık süreci başlatılmıştır
- Raporlama ve izleme mekanizmaları yapılandırılmıştır

2024 yılı, sistem kurulum ve veri toplama yılı olarak değerlendirilmiştir.

Global Business Solution

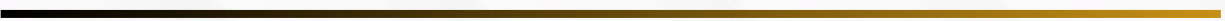
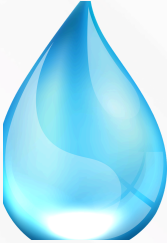


# 2025 HEDEFLERİ

---

2025 yılı, sürdürülebilirlik uygulamalarının aktif olarak yürütüleceği ve performans iyileştirme döneminin başlatılacağı uygulama yılı olarak planlanmıştır.

- Enerji tüketiminde izleme ve verimlilik odaklı iyileştirme sağlanması
  - Su tüketiminin düzenli analiz edilmesi ve tasarruf uygulamalarının artırılması
  - Atık ayrıştırma sürecinin güçlendirilmesi
  - Personel sürdürülebilirlik eğitimlerinin düzenli hale getirilmesi
  - Yerel ve sürdürülebilir tedarik oranının artırılması

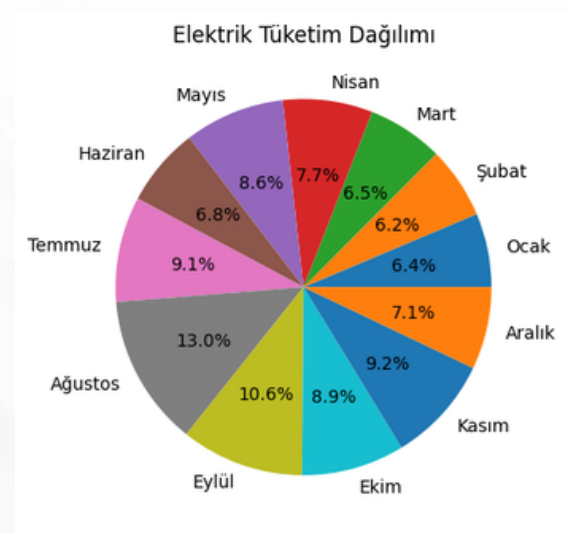
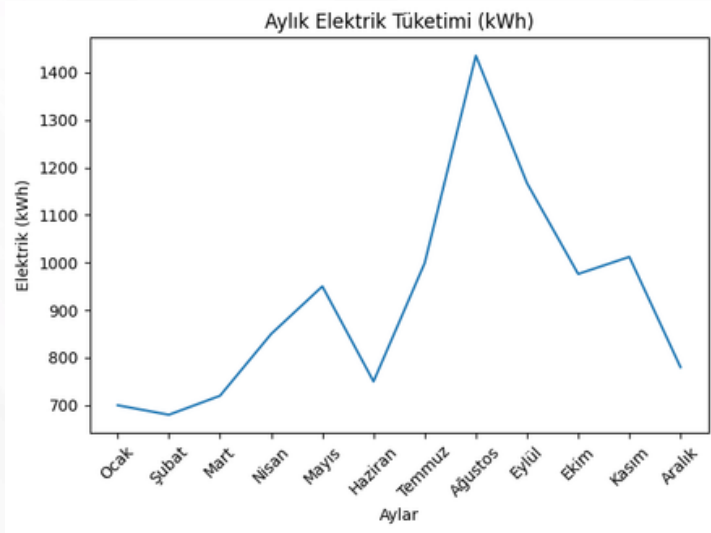


# ENERJİ YÖNETİMİ

Zeplin Hotel’de enerji tüketimi aylık bazda takip edilmekte ve düzenli olarak kayıt altına alınmaktadır. 2024 yılı itibarıyla tüketim verileri sistematik şekilde izlenmeye başlanmıştır.

- Elektrik tüketimi aylık olarak ölçülmektedir
- Tüketim verileri kayıt altına alınmaktadır
- Verimlilik odaklı iyileştirme alanları değerlendirilmektedir
- 2025 yılı için tasarruf uygulamaları planlanmıştır

Enerji yönetimi süreci, sürekli iyileştirme yaklaşımı doğrultusunda yürütülmektedir.

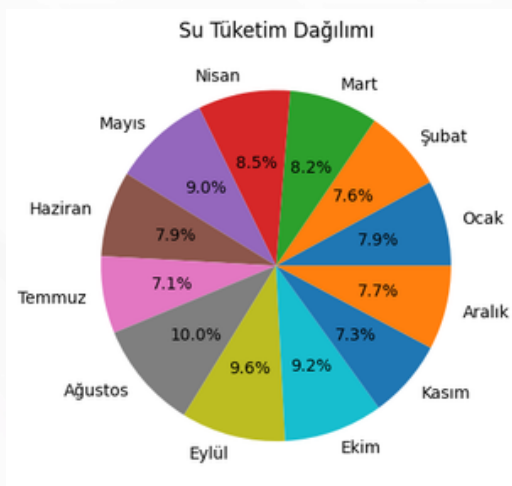
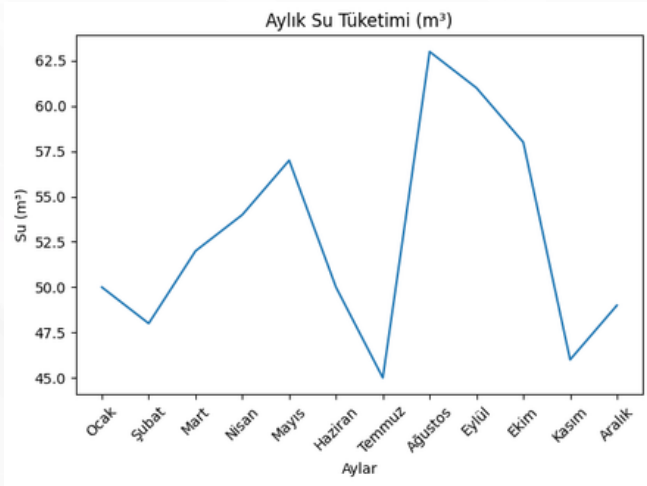


# SU YÖNETİMİ

Zeplin Hotel'de su tüketimi aylık bazda takip edilmekte ve düzenli olarak kayıt altına alınmaktadır. 2024 yılı itibarıyla su kullanım verileri izleme sistemine dahil edilmiştir.

- Su tüketimi aylık olarak ölçülmektedir
- Tüketim verileri kayıt altına alınmaktadır
- Tasarruf odaklı uygulamalar değerlendirilmektedir
- 2025 yılı için verimlilik iyileştirmeleri planlanmıştır

Su yönetimi süreci, çevresel etkilerin azaltılması ve kaynakların verimli kullanımı ilkesi doğrultusunda yürütülmektedir.



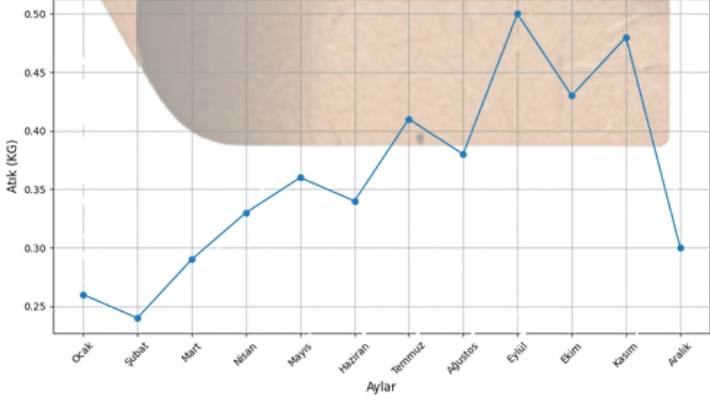
# ATIK YÖNETİMİ

Zeplin Hotel'de atık yönetimi süreci, ayrıştırma ve kayıt esasına dayalı olarak yürütülmektedir. 2024 yılı itibarıyla atık türleri belirlenmiş ve ayrıştırma uygulaması başlatılmıştır.

- Atıklar türlerine göre ayrıştırılmaktadır
- Geri dönüştürülebilir atıklar ayrı toplanmaktadır
- Belediye teslim ve bertaraf süreçleri takip edilmektedir
- Atık azaltımına yönelik uygulamalar planlanmaktadır

Atık yönetimi süreci, çevresel etkilerin azaltılması ve sürdürülebilir turizm ilkeleri doğrultusunda yürütülmektedir.

Aylık Oluşan Toplam Katı Atık (KG)



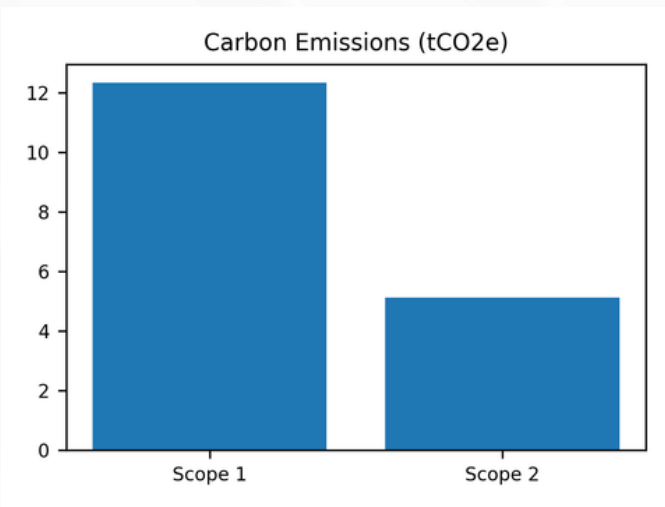
# KARBON AYAK İZİ

Zeplin Hotel'de karbon ayak izi hesaplamaları, enerji ve su tüketim verileri esas alınarak değerlendirilmekte ve izlenmektedir.

2024 yılı itibarıyla karbon ayak izi hesaplama altyapısı oluşturulmuştur.

- Elektrik tüketimi verileri izlenmektedir
- Su tüketimi verileri kayıt altına alınmaktadır
- Karbon hesaplama metodolojisi belirlenmiştir
- 2025 yılı için azaltım hedefleri planlanmaktadır

Karbon ayak izi yönetimi, çevresel performansın ölçülmesi ve iyileştirilmesi amacıyla yürütülmektedir.

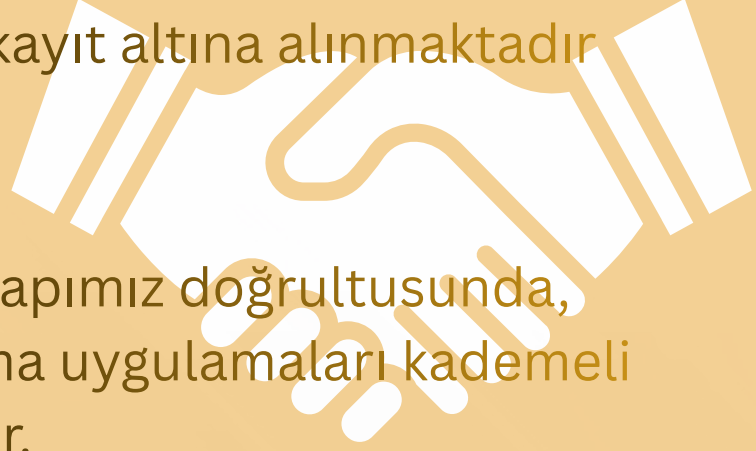


# SÜRDÜRÜLEBİLİR SATIN ALMA

Zeplin Hotel’de satın alma süreçleri, yerel ekonominin desteklenmesi ve çevresel etkilerin azaltılması yaklaşımı doğrultusunda yürütülmektedir.

- Yerel tedarikçiler tercih edilmektedir
- Tedarikçi seçiminde kalite ve sürdürülebilirlik kriterleri dikkate alınmaktadır
- Gereksiz tüketimin azaltılması hedeflenmektedir
- Satın alma süreçleri kayıt altına alınmaktadır

Küçük ölçekli işletme yapımız doğrultusunda, sürdürülebilir satın alma uygulamaları kademeli olarak geliştirilmektedir.



# PERSONEL EĞİTİMLERİ

---

Zeplin Hotel'de sürdürülebilirlik uygulamalarının etkin şekilde yürütülebilmesi amacıyla personel farkındalığı önemsenmektedir.

- Sürdürülebilirlik bilgilendirme süreci başlatılmıştır
- Çevresel uygulamalar hakkında temel eğitimler verilmiştir
- Personelin süreçlere katılımı teşvik edilmektedir
- Eğitimler düzenli olarak planlanmaktadır

---

Personel bilinç düzeyinin artırılması, sürdürülebilirlik performansının güçlendirilmesinde temel unsurlardan biridir.

---

# GERİ BİLDİRİM VE KATILIM

---

Zeplin Hotel'de misafir ve personel geri bildirimleri sürdürülebilirlik süreçlerinin geliştirilmesinde önemli bir rol oynamaktadır.

- Misafir geri bildirimleri düzenli olarak değerlendirilmektedir
- Personel görüş ve önerileri dikkate alınmaktadır
- İyileştirme alanları geri bildirimler doğrultusunda belirlenmektedir
- Süreçler yönetim tarafından gözden geçirilmektedir

Katılımcı yaklaşım, sürdürülebilirlik performansının geliştirilmesinde temel unsurlardan biridir.

---

# KÜLTÜREL VE ÇEVRESEL KORUMA

Zeplin Hotel, bulunduğu bölgenin kültürel ve çevresel değerlerinin korunmasına önem vermektedir. Kadıköy ilçesinin tarihi ve sosyal dokusuna saygılı bir işletme yaklaşımı benimsenmiştir.

- Misafirlere yerel kültürel alanlar hakkında bilgilendirme yapılmaktadır
- Bölgesel değerlerin korunmasına yönelik farkındalık oluşturulmaktadır
- Çevresel etkilerin azaltılmasına yönelik uygulamalar yürütülmektedir
- Sürdürülebilir turizm ilkeleri doğrultusunda faaliyet gösterilmektedir

Kültürel ve doğal mirasın korunması, sürdürülebilirlik yaklaşımımızın temel bileşenlerinden biridir.



# BİYOÇEŞİTLİLİK VE DOĞAL ÇEVRE

Zeplin Hotel, faaliyet gösterdiği çevrede doğal yaşam ve biyoçeşitlilik üzerindeki etkilerini azaltmayı hedeflemektedir.

- Çevresel etkilerin azaltılması öncelik olarak ele alınmaktadır
- Atık ve enerji yönetimi uygulamaları çevresel koruma amacı taşımaktadır
- Yerel ekosistem ve doğal alanlara zarar vermemeye özen gösterilmektedir
- Sürdürülebilir turizm ilkeleri doğrultusunda faaliyet gösterilmektedir

Küçük ölçekli işletme yapımız doğrultusunda çevresel koruma uygulamaları sistematik şekilde yürütülmektedir.



# UYGUNSUZLUKLAR VE İYİLEŐTİRME SÜRECİ

---

2024 yılı gözetim sürecinde sürdürülebilirlik uygulamalarına ilişkin iyileőtirme alanları belirlenmiő ve gerekli düzenlemeler planlanmıőtır.

Belirlenen geliştirme alanları dođrultusunda:

- Hedef ve raporlama sistemi gözden geçirilmiőtir
- İzleme ve kayıt mekanizmaları güçlendirilmiőtir
- Dokümantasyon süreçleri yapılandırılmıőtir
- Performans deđerlendirme yaklaşımı netleőtirilmiőtir

İyileőtirme süreci, sürekli gelişim ilkesi dođrultusunda 2025 yılı itibarıyla uygulanmaya devam etmektedir.

---

# YÖNETİM GÖZDEN GEÇİRME

---

Zeplin Hotel'de sürdürülebilirlik performansı düzenli olarak yönetim tarafından değerlendirilmektedir.

- Tüketim verileri periyodik olarak incelenmektedir
- Hedef gerçekleştirme durumu analiz edilmektedir
- İyileştirme alanları belirlenmektedir
- 2025 hedefleri doğrultusunda planlama yapılmaktadır

Yönetim gözden geçirme süreci, sürdürülebilirlik yönetim sisteminin etkinliğinin sağlanması amacıyla yürütülmektedir.

---

# SÜREKLİ İYİLEŞTİRME VE SONUÇ

---

Zeplin Hotel olarak sürdürülebilirlik yaklaşımımız, ölçülebilir veriler, gerçekçi hedefler ve sürekli gelişim ilkesi doğrultusunda yapılandırılmıştır.

2024 yılı sistem kurulum ve izleme altyapısının oluşturulduğu bir başlangıç dönemi olmuş; 2025 yılı ise uygulama ve performans geliştirme süreci olarak planlanmıştır.

Küçük ölçekli bir işletme olarak, çevresel ve sosyal sorumluluklarımızın bilinciyle sürdürülebilir turizm ilkelerine bağlı kalmaya devam edeceğiz.

Sürdürülebilirlik yolculuğumuz, şeffaf raporlama ve sürekli iyileştirme yaklaşımıyla ilerlemektedir.